

Parc naturel
régional du Vercors

APPEL À PROJETS
PÉDAGOGIQUES
EN MILIEU SCOLAIRE

Année 2022-2023



Accompagner élèves et enseignants dans des projets de découverte et d'une meilleure connaissance du territoire est une des missions fondamentales des Parcs naturels régionaux.

En 2022-2023, le Parc du Vercors propose aux enseignants à partir du cycle 2, un appel à projets scolaires avec un panel de thématiques pour mieux comprendre les spécificités du massif.

À l'école du Parc...
c'est parti !



L'appel à projets en quelques mots	4
L'appel à projets, comment répondre	5
Les aires terrestres éducatives*	6
Pastoralisme	7
À l'école de la Réserve	8
Les atlas de la biodiversité communale (ABC)	9
À l'école de l'alimentation*	10
C'est chaud pour les alpes ! changement climatique et adaptation*	11
Musée de la Préhistoire du Vercors	12
Mémorial de la Résistance	13
Ressources pédagogiques et mise en réseau	14
Nous contacter	14

L'APPEL À PROJETS EN QUELQUES MOTS

Depuis 2018, en partenariat avec l'Éducation nationale, le Parc naturel régional du Vercors propose chaque année un appel à projet scolaire à destination des écoles et collèges situés sur le territoire du Parc et des villes-portes.

Cet accompagnement pédagogique vise à mieux connaître les spécificités du massif et comprendre quel rôle joue le Parc.

Il est mis en œuvre grâce à un accompagnement de l'équipe technique du Parc, la mobilisation d'intervenants en éducation à l'environnement, en éducation artistique et culturelle mais aussi grâce à l'engagement et à l'implication des enseignants qui répondent à l'appel à projet.

Pour chaque projet, un cadre générique est proposé et le parcours pédagogique est adapté à chaque classe et co-construit avec l'ensemble des équipes pédagogiques (Parc, intervenants et enseignants).

Les actions reposent sur une démarche projet, et - pour certaines thématiques -, sont destinées aux élèves à partir du cycle 2. En effet, les programmes croisent particulièrement les enjeux de l'éducation à l'environnement et au développement durable, ceux de l'éducation à la citoyenneté ainsi que ceux de l'éducation artistique et culturelle.

Cette année, plusieurs projets sont proposés.

Plus de 50 classes au total, issues du territoire du Parc et de ses villes-portes et associée (Crest, Grenoble, Romans-sur-Isère, Saint-Marcellin, Vinay et Mens) pourront en bénéficier.

Ces projets se caractérisent par :

- une réponse aux valeurs de l'école de la République et aux programmes scolaires,
- une approche en pédagogie de projet,
- des élèves acteurs,
- un engagement des équipes éducatives,
- le développement de multiples compétences chez les élèves.

Les équipes éducatives participantes sont accompagnées tout au long du projet.

En candidatant, les enseignants s'engagent à suivre les ateliers-rencontres de lancement, obligatoires, pour préciser les objectifs à adapter à chaque classe.



L'APPEL À PROJETS, COMMENT RÉPONDRE ?

Ce document détaille chacun des projets proposés, le nombre et la provenance des classes qui pourront en bénéficier.

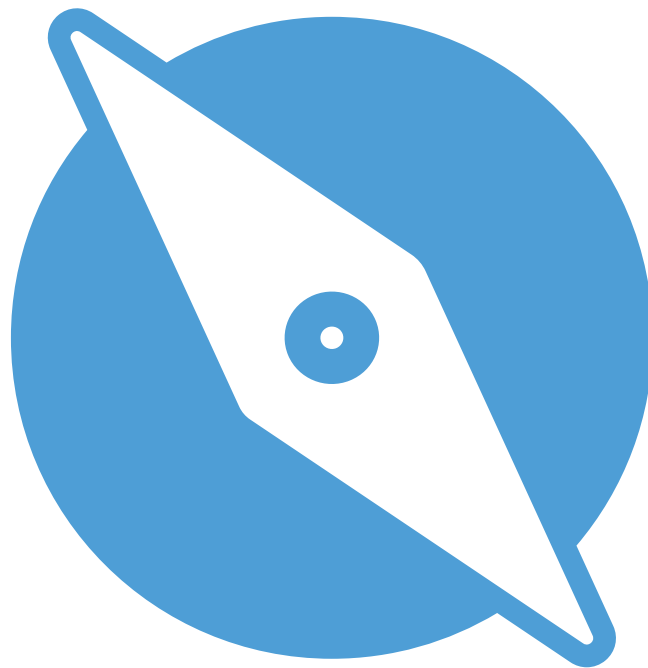
Pour certains des projets, la possibilité d'accompagnement du Parc est encore soumise à l'obtention de financements dont nous attendons la réponse. Les projets concernés sont marqués d'un astérisque dans le titre.

Pour s'inscrire, un formulaire commun à tous les projets est à remplir avant le 17 mai 2022 sur le lien suivant :

<https://framaforms.org/appele-a-candidature-projets-scolaires-parc-naturel-regional-du-vercors-annee-scolaire-20222023>

La sélection des classes sera réalisée entre cette date et la fin de l'année scolaire pour que chaque enseignant sache avant les congés d'été sur quel projet il travaillera l'année scolaire 2022-2023.

L'équipe du service éducation, culture et participation citoyenne se tient à votre disposition pour vous aider à candidater à l'adresse suivante : education@pnr-vercors.fr



LES AIRES TERRESTRES ÉDUCATIVES*

Les aires terrestres éducatives confient la gestion participative à des élèves et leur enseignant d'un petit bout de zone humide, de forêt, de rivière, de parc urbain... Cette démarche a pour but de sensibiliser le jeune public à la protection du territoire mais également de découvrir ses acteurs grâce à un projet pédagogique et écocitoyen.



Aire terrestre éducative de Saint-Martin-en-Vercors



PUBLIC | classes de cycle 3

COMMUNES | communes du périmètre du Parc, villes-portes et associée

CAPACITÉ D'ACCOMPAGNEMENT | 3 classes

RÉSUMÉ |

Une aire terrestre éducative est une zone terrestre de petite taille (parc urbain, friche, zone humide, forêt, rivière, etc...) qui devient le support d'un projet pédagogique de connaissance et de préservation de l'environnement pour des élèves, leur enseignant et leur référent (un acteur de la sphère de l'éducation à l'environnement, ici le Parc).

Cette démarche écocitoyenne est basée sur la gestion participative d'une zone délimitée.

En se réunissant sous la forme d'un « Conseil de la Terre », les élèves réfléchissent et prennent toutes les décisions concernant leur aire terrestre éducative.

C'est l'occasion pour eux de découvrir leur territoire et ses acteurs dans le cadre d'un projet d'éducation à l'environnement durant lequel ils développent les compétences du programme scolaire. La pérennisation de l'ATE les années suivantes est souhaitable.

OBJECTIFS PÉDAGOGIQUES |

- développer chez les élèves la notion de préservation d'un espace naturel, la démarche d'investigation
- développer de nouvelles attitudes et un rapport personnel à la nature et à ce qui nous environne
- développer l'autonomie, la pensée critique, l'engagement et la prise de décision collective

GRANDES PHASES DU PROJET |

- en amont : une journée de lancement du projet pour les enseignants et intervenants
- recherche d'un site à investir et contractualisation avec le propriétaire
- inventaire de l'ATE et rédaction de l'état des lieux
- mise en œuvre d'actions
- dépôt de dossier de labellisation courant mai 2023

→ 5 séances en face à face avec un intervenant en éducation à l'environnement / plusieurs séances de « Conseil de la Terre ».

À noter : participation obligatoire à la rencontre de lancement du projet le 12 octobre (matin ou après-midi).

PASTORALISME

Le pastoralisme est une activité essentielle sur le territoire du Parc : activité économique, historique, elle contribue à produire une alimentation locale et de qualité ; c'est aussi une activité qui façonne les paysages. Face à des enjeux forts : changement climatique, prédation, multi-usage de l'espace, alimentation durable, accès à la ressource en eau, cette activité gagne à être connue et reconnue.



Alpage de la Chau – Réserve naturelle des Hauts-Plateaux du Vercors

© Parc du Vercors

PUBLIC | classes de cycle 3

COMMUNES | communes iséroises du périmètre du Parc

CAPACITÉ D'ACCOMPAGNEMENT | 3 classes

RÉSUMÉ |

Ce projet pédagogique s'appuie sur un triptyque : l'éducation à l'environnement et au territoire, l'éducation à la citoyenneté et l'éducation artistique et culturelle. Il s'agira de faire se questionner les élèves sur les grands enjeux du pastoralisme sur le territoire du Parc tout en comprenant que cette activité a subi de nombreuses mutations au cours du temps. Découvrir des métiers, la vie en alpage et comprendre comment l'élevage façonne les paysages. Au cours de l'année, les élèves participeront à une action concrète de manière à ancrer les apprentissages. Après une journée d'immersion en alpage, un artiste viendra faire découvrir son médium et le faire pratiquer puis accompagnera les élèves à la création d'une œuvre pour valoriser ce qu'ils auront appris.

OBJECTIFS PÉDAGOGIQUES |

- appréhender la complexité,
- développer l'autonomie, la pensée critique et l'engagement
- devenir acteur de son territoire
- développer des capacités d'expression en utilisant divers moyens de communication

GRANDES PHASES DU PROJET |

- en amont : une journée de lancement du projet pour les enseignants et intervenants
- des séances avec un éducateur à l'environnement
- une journée d'immersion en alpage
- des rencontres avec la Fédération des Alpes de l'Isère et d'autres acteurs du pastoralisme
- des séances avec des intervenants en éducation artistique et culturelle

→ Une dizaine de séances en face à face avec différents intervenants / une journée d'immersion / une production artistique.

À noter : participation obligatoire à la rencontre de lancement du projet le 19 octobre (journée).

À L'ÉCOLE DE LA RÉSERVE

La Réserve naturelle nationale des Hauts-Plateaux du Vercors, créée en 1985 par l'État, constitue le cœur de nature du Parc du Vercors : aucune habitation permanente ni route ne la traverse. Unique par sa taille de 17 000 hectares, la Réserve naturelle des Hauts-Plateaux du Vercors s'étend sur 8% du territoire du Parc naturel régional du Vercors. Elle est aujourd'hui la plus vaste réserve terrestre de France métropolitaine. C'est aussi un formidable outil d'éducation pour aborder la complexité des systèmes et les relations Homme-Nature.



Animation sur les oiseaux

© Parc du Vercors

CAPACITÉ D'ACCOMPAGNEMENT | 4 classes

RÉSUMÉ |

L'intention de ce projet est de permettre aux élèves de découvrir concrètement ce qu'est une Réserve naturelle et de s'approprier le territoire des Hauts-Plateaux en leur proposant une immersion. Les élèves, mis en situation d'être acteurs de leur projet s'impliqueront concrètement dans des actions en faveur de leur environnement local. Ils partageront leurs découvertes au sein de l'école et lors d'une journée inter-classes.

OBJECTIFS PÉDAGOGIQUES |

Savoirs

- acquérir des connaissances sur le patrimoine naturel (relief, géologie, climat, faune & flore) ainsi que sur la dimension culturelle et historique des Hauts-Plateaux (occupation des lieux, présence et activités humaines)
- sensibiliser à l'outil de protection de l'environnement qu'est une Réserve naturelle nationale (enjeux de protection)
- favoriser la compréhension de l'inscription de la Réserve naturelle dans le Parc naturel régional du Vercors

Savoir-faire

- participer activement à la construction de son savoir et d'un projet
- développer des capacités d'expression en utilisant divers moyens de communication

Savoir-être

- développer de nouvelles attitudes et un rapport personnel à la nature et à ce qui nous environne
- développer l'autonomie, la pensée critique, l'engagement
- devenir acteur de son territoire
- apprendre à échanger, à s'impliquer individuellement et collectivement dans un projet commun

GRANDES PHASES DU PROJET |

- en amont, une journée de préparation du projet pour les enseignants et intervenants
- séquence 1 : Plongée au cœur de la Réserve naturelle (3 séances)
- séquence 2 : J'approfondis le projet (9 séances)
- séquence 3 : Je m'implique et participe (2 séances)
- séquence 4 : Je partage (3 séances)

À noter : participation obligatoire à la rencontre de lancement du projet le 14 septembre (journée).

PUBLIC | classes de cycle 3 en école élémentaire

COMMUNES | communes de la Réserve naturelle des Hauts-Plateaux du Vercors : Châtilion-en-Diois, Chichilianne, Corrençon-en-Vercors, Gresse-en-Vercors, La Chapelle-en-Vercors, Saint-Agnan-en-Vercors, St Andéol (les communes qui n'ont pas encore participé seront privilégiées)

LES ATLAS DE LA BIODIVERSITÉ COMMUNALE (ABC)

Un atlas de la biodiversité communale est un inventaire des milieux et des espèces présents dans un village. Il implique l'ensemble des acteurs (habitants et élus) en faveur de la préservation du patrimoine naturel commun. La réalisation de cet inventaire permet de cartographier les enjeux de biodiversité à une petite échelle, la maille communale.



Pose de nichoirs

© Yves Baudrier

PUBLIC | classes de cycle 3

COMMUNES | communes du périmètre du Parc ayant candidaté sur les atlas de la biodiversité communale (sauf communes dont une classe a déjà participé en 2021-2022).

CAPACITÉ D'ACCOMPAGNEMENT | 15 classes

RÉSUMÉ |

Les atlas de la biodiversité communale permettent l'acquisition de connaissances en mobilisant les habitants d'un territoire. Rallier les élèves à ce dispositif leur permettra d'apporter leur pierre à l'édifice d'une meilleure connaissance des espèces et des milieux de leur commune. Au choix des classes, le travail pourra se porter sur les insectes pollinisateurs, sur les chiroptères, sur les zones humides ou sur les haies et arbres remarquables. Il s'agira, au cours de séances dédiées à l'éducation à l'environnement de découvrir l'une de ces espèces ou l'un de ces milieux et d'en réaliser l'inventaire à proximité de l'école. Il sera partagé et intégré à l'inventaire plus global de la commune. Des actions d'accueil de ces espèces pourront être envisagées et réalisées ; des rencontres avec les habitants et autres professionnels participants à l'inventaire organisées. *In fine*, le projet permettra de fédérer autour de l'idée de la préservation de ce bien commun qu'est la biodiversité, en mobilisant les citoyens, les élus, les acteurs et les élèves.

OBJECTIFS PÉDAGOGIQUES |

- développer chez les élèves la notion de préservation de la biodiversité
- développer de nouvelles attitudes et un rapport personnel à la nature et à ce qui nous environne
- développer l'intérêt pour la participation (sciences participatives) et l'engagement
- découvrir la culture scientifique par la mise en place de protocoles d'inventaires.

GRANDES PHASES DU PROJET |

- en amont, une demie-journée de préparation du projet pour les enseignants et intervenants
- séance de découverte de l'espèce ou du milieu choisi
- séances d'inventaires
- séance de réalisation d'une action concrète pour accueillir la biodiversité.

→ Une dizaine de séances dont 5 séances en face à face avec un intervenant en éducation à l'environnement.

À noter : participation obligatoire à la rencontre de lancement du projet le 11 janvier 2023 (après-midi).

À L'ÉCOLE DE L'ALIMENTATION*

Bien manger, bien produire en Vercors est un des enjeux auquel s'attèle le Parc du Vercors depuis de nombreuses années. Il accompagne les producteurs du Vercors à orienter la production vers une agriculture nourricière, saine et respectueuse de l'environnement. En parallèle, les consommateurs sont sensibilisés à l'intérêt pour eux de manger et consommer localement, pour leur propre santé, pour celle de l'environnement, pour soutenir les agriculteurs, et c'est dès le plus jeune âge que cela se joue !



Découverte des paysages agricoles du Parc naturel régional du Vercors

PUBLIC | classes de cycle 2 & 3

COMMUNES | issues des communautés de communes du Royans-Vercors, du massif du Vercors et de Saint-Marcelin-Vercors-Isère.

CAPACITÉ D'ACCOMPAGNEMENT | 15 classes

RÉSUMÉ |

Ce projet s'appuie sur un partenariat territorial entre les trois intercommunalités du groupe d'action locale Leader Terres d'ÉchOs, engagées dans des projets alimentaires territoriaux (PAT) ou des actions de sensibilisation à l'alimentation durable. Il vise à faire comprendre aux élèves les enjeux alimentaires et agricoles pour eux et pour leur territoire, de les accompagner vers des changements de comportements alimentaires et de consommation, en visant le « manger en conscience ».

OBJECTIFS PÉDAGOGIQUES |

- comprendre les enjeux alimentaires et agricoles pour la santé humaine et pour l'environnement
- découvrir l'agriculture nourricière du Vercors et ses enjeux
- impliquer les élèves dans une action concrète en lien avec la production locale
- appréhender les interactions entre vie locale, consommation et activités économiques

GRANDES PHASES DU PROJET |

- en amont, une journée de préparation du projet pour les enseignants et intervenants
- 1 cycle d'animation « L'alimentation durable : Quésaco ? » axé sur l'éducation à l'environnement et alimentaire et la mise en œuvre d'une action concrète dans l'environnement proche
- 1 cycle d'animation « L'alimentation durable dans le Vercors, on en parle », axé sur l'éducation artistique et culturelle (découverte et création)

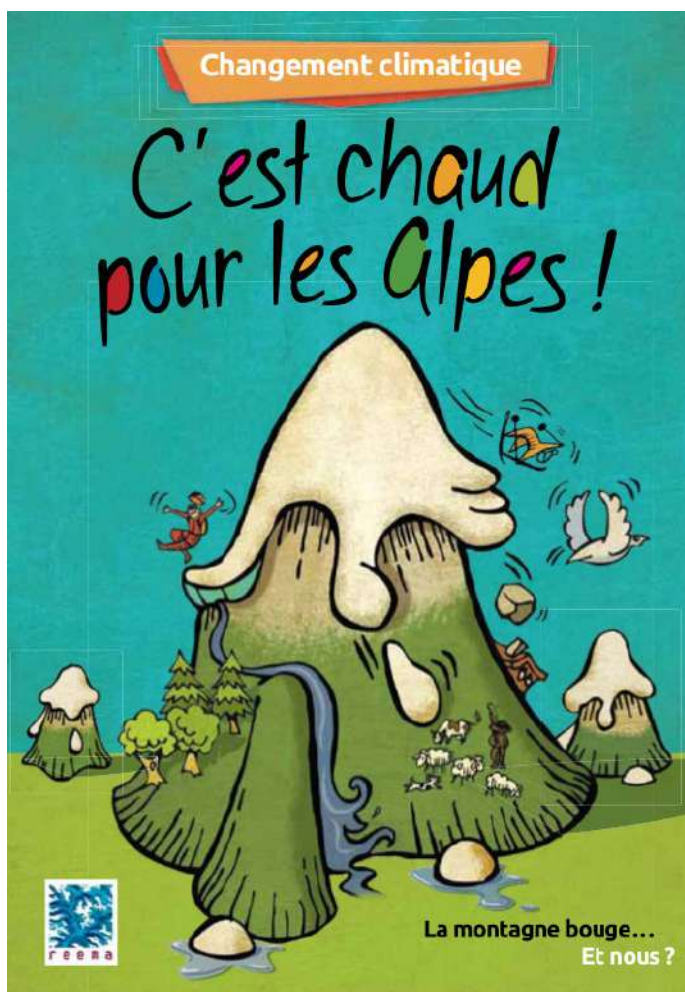
→ 11 séances avec intervenants spécialisées en éducation à l'environnement et au développement durable et en éducation artistique et culturelle, complétées par des séances menées en autonomie par l'enseignant et enfin, un temps de restitution collectif

À noter : participation obligatoire à la rencontre de lancement le 5 octobre (journée).

C'EST CHAUD POUR LES ALPES !

CHANGEMENT CLIMATIQUE ET ADAPTATION*

Les Alpes sont très concernées par les effets du changement climatique : tourisme et agriculture sont les activités économiques touchées par les effets du changement climatique. Au-delà des activités économiques, la biodiversité et ses services rendus, les paysages, l'accès à la ressource en eau sont aussi au centre des préoccupations. Le Parc naturel régional est au coeur de ces questionnement et œuvre pour accompagner les acteurs du territoire à la mise en place de solutions d'atténuation ou d'adaptation.



causes, effets et solutions d'adaptation ou d'atténuation du changement climatique dans les Alpes et plus particulièrement localement en faisant le lien avec des actions portées par le Parc et ses partenaires.

Une journée d'immersion au cours du projet permettra aux élèves de participer à la réalisation d'une action concrète afin d'apporter leur pierre à l'édifice. Il pourra s'agir de mesures de biomasse dans le cadre du dispositif Alpages sentinelles, ou encore d'apporter leur concours à l'amélioration de l'accès à la ressource en eau sur un alpage, participer à des comptages d'espèces, ou réaliser toute action à laquelle ils auront pensé...

OBJECTIFS PÉDAGOGIQUES |

- développer chez les élèves la notion de préservation de l'environnement
- penser la complexité et comprendre la notion d'écosystème
- développer de nouvelles attitudes et un rapport personnel à la nature et à ce qui nous environne
- développer le sens critique et favoriser l'engagement
- découvrir la culture scientifique

GRANDES PHASES DU PROJET |

à adapter en fonction des niveaux des classes

- en amont, une journée de préparation du projet pour les enseignants et intervenants
- séance de découverte de la notion de changement climatique dans les Alpes et particulièrement le Vercors
- séances d'approfondissement d'une thématique
- journée immersive sur le terrain à la rencontre d'acteurs et/ou réalisation d'une action concrète.

→ Une dizaine de séances : 4 demi-journées en classe ou à proximité de l'école + 1 journée immersive avec un intervenant en éducation à l'environnement et des séances à mener en autonomie pour réinvestir les apports des séances de l'intervenant.

À noter : participation obligatoire à la rencontre de lancement du projet le 28 septembre 2022 (journée).

PUBLIC | classes de cycle 3, collèges et lycées

COMMUNES | communes du périmètre du Parc, Villes portes et associée.

CAPACITÉ D'ACCOMPAGNEMENT | 10 classes

RÉSUMÉ |

Ce projet scolaire vise à accompagner des classes du CM1 à la terminale - en s'adaptant à chaque niveau, et à décliner les questions liées au changement climatique autour des thèmes suivants : agriculture, forêt, biodiversité, eau, tourisme, mobilités ou encore paysages.

Il s'agit d'outiller les élèves et de porter à connaissance les

MUSÉE DE LA PRÉHISTOIRE DU VERCORS

Le Parc du Vercors gère le musée de la Préhistoire à Vassieux-en-Vercors. Ce musée propose de nombreux ateliers dans et hors les murs afin de faire découvrir ou redécouvrir l'incroyable histoire du territoire liée aux premiers peuplements. La proposition ci-dessous n'est qu'un exemple parmi de nombreux autres. Si vous êtes intéressés, renseignez-vous auprès du musée !



Démonstration de taille de silex

© Pascal Comche

• Atelier « Parures préhistoriques »

Introduction à l'art de la Préhistoire. Création d'un collier en matières naturelles : sculpture, perçage et gravure d'un pendentif en pierre, création et peinture à l'ocre de perles en bois et argile. L'élève ramène sa création à la maison.

Forfait déplacement : 90 €

Coût par élève : 8 €

SÉANCE 2 | au musée

Toute l'année. Durée : 3 h 00

- visite libre du musée et démonstration de taille de silex
- atelier « Outils de la Préhistoire »

Découverte de différents outils de la Préhistoire grâce à des reproductions ;

Préparation d'un manche de couteau à l'aide d'outils de la Préhistoire (racloir et burin en silex). Collage de la lame de silex à l'aide d'un mélange de cire et résine. L'élève ramène son outil à la maison.

Coût par élève : 8 €

OBJECTIFS PÉDAGOGIQUES |

- analyser et comprendre les organisations humaines et les représentations du monde
- contribution au parcours d'éducation artistique et culturelle
- découverte de la richesse de l'environnement de l'élève et la variété de l'héritage dont il est porteur

À noter : ces séances peuvent s'organiser de manière indépendantes.

Autres niveaux scolaires et autres ateliers sur :

<https://www.parc-du-vercors.fr/prehistoire/visiter-le-musee-dans-le-cadre-scolaire>

PUBLIC | cycle 3

THÈME |

Introduction à la Préhistoire du Vercors

SÉANCE 1 | en classe, musée hors les murs

Du mois de septembre au mois d'avril

Durée : 2 h 00 en face à face (plus 2 x 30 minutes d'installation et rangement) au choix entre les deux ateliers qui suivent :

• Atelier « Faire naître le feu »

Démonstration d'allumage du feu par percussion et par friction. Préparation du matériel et expérimentation de la technique d'allumage de feu par friction.

Évolution de l'alimentation chez les préhistoriques : premiers hommes, chasseurs cueilleurs, agriculteurs. L'intérêt de la cuisson dans l'alimentation.

Ou

MÉMORIAL DE LA RÉSISTANCE

Le Parc du Vercors gère le mémorial de la Résistance à Vassieux-en-Vercors qui a vocation à proposer des ateliers et autres rencontres pédagogiques variées. Que ce soit au mémorial ou en hors les murs des médiateurs accompagnent les différents publics à s'approprier l'histoire de la Seconde Guerre mondiale et plus particulièrement la Résistance et les événements liés au Vercors. Si vous êtes intéressés, renseignez-vous auprès du mémorial !



Mémorial de la Résistance

SUR LES PAS DES MAQUISARDS | Balade commentée au camp de maquisards n° 6

Du 15 mai au 15 septembre. Durée : 1 h 30

Montée au camp n°6 au départ du mémorial pour découvrir la vie quotidienne des maquisards par la lecture de documents et de témoignages.

Coût par élève : 5 €

Durée totale des deux animations (visite libre + balade) : 3 h 30

Ces propositions pédagogiques peuvent s'organiser de manière indépendantes.

VISITE GUIDÉE DU MÉMORIAL | Spéciale cycle 3

Toute l'année. Durée : 1 h 00

Contenus et techniques de médiation spécifiques au cycle 3 (ludique et didactique).

Avec un médiateur, découverte de l'histoire de la Résistance en Vercors et des combats de Vassieux dans la première moitié du mémorial. Visite des deux dernières salles en autonomie (écoute de témoignages, expositions, films).

Coût par élève : 6 €

OBJECTIFS PÉDAGOGIQUES |

- être capable d'échanger ses impressions sur les émotions ressenties, d'élaborer des jugements esthétiques, éthiques, philosophiques et de remettre en cause des préjugés,
- aborder les préjugés et les stéréotypes (racisme, antisémitisme),
- aborder les valeurs : la liberté, l'égalité, la solidarité individuelle et collective, le respect des autres dans leur diversité.

À noter : plus de détails sur le site : <https://www.parc-du-vercors.fr/resistance/visiter-le-memorial-dans-le-cadre-scolaire>



Sur les pas des Maquisards – Mémorial Hors les murs

PUBLIC | cycle 3, cycle 4 et lycéens

THÈME |

Introduction à la Résistance dans le Vercors

VISITE LIBRE DU MÉMORIAL |

Toute l'année. Durée : 2 h 00

Découverte du mémorial de la Résistance en autonomie. Après un accueil attentif et personnalisé à l'entrée du mémorial, les professeurs gèrent la visite en autonomie avec leurs élèves.

Coût par élève : 3 €

RESSOURCES PÉDAGOGIQUES ET MISE EN RÉSEAU

Au-delà des projets scolaires. Vous souhaitez mener un projet en autonomie, en dehors de l'appel à projet, les équipes du Parc pourront vous renseigner pour utiliser des ressources pédagogiques, être mis en lien avec des intervenants en milieu scolaire ou d'autres acteurs du territoire.

Des outils
adaptés au local,
au service
de vos projets

Le Parc du Vercors réalise et met à disposition du matériel éducatif au service des projets d'enseignants, d'éducateurs à l'environnement ou d'animateurs : jeux, fiches décou-verte, cahiers, expositions et malettes.

Ces supports de sensibilisation et d'éducation au territoire abordent des thèmes variés : l'eau, l'alimentation, l'énergie, l'habitat, le changement climatique, l'agriculture, la mobilité, la forêt, la résistance...

Tout en visant à susciter l'enthousiasme et l'implication des utilisateurs, ils délivrent de la ressource scientifique et incitent à l'exploration sensorielle de terrain, au questionnement collectif et à la mise en œuvre de projets éco-citoyens.

Si vous ne bénéficiez pas d'un accompagnement pédagogique de la part du Parc, vous pouvez aussi nous solliciter pour le prêt de matériel pédagogique afin d'être autonomes dans la réalisation de vos propres projets.

NOUS CONTACTER



INTERLOCUTEURS ET COORDONNÉES

Pour les projets Pastoralisme, ATE et Changement climatique

noellie.ortega@pnr-vercors.fr / 06 99 08 32 27

Pour le projet À l'école de la Réserve :

nadia.roblet@pnr-vercors.fr / 06 99 08 31 29

Pour les projets ABC et À l'école de l'alimentation

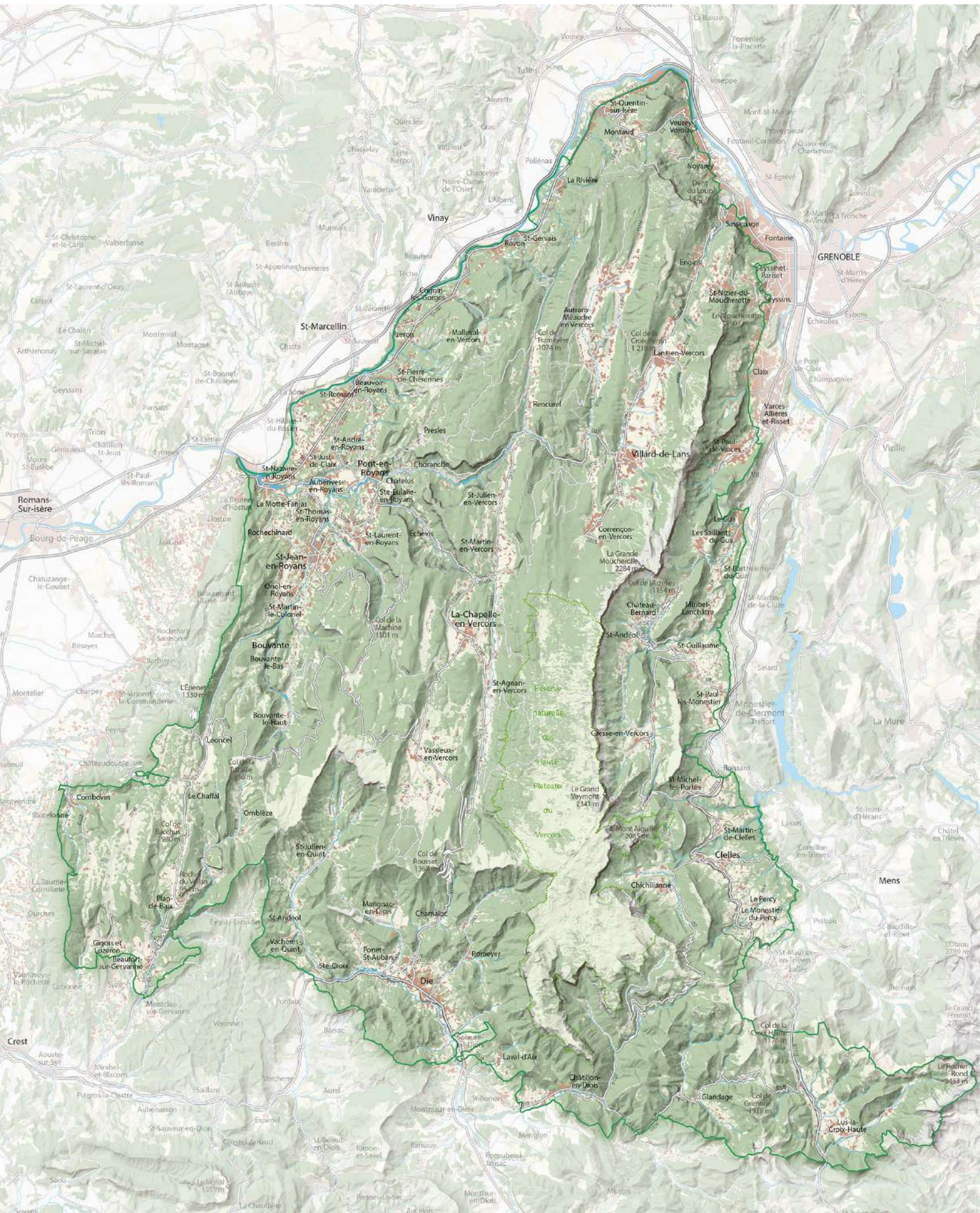
djamilia.bazoge@pnr-vercors.fr / 04 76 94 38 28

Pour les projets musée de la Préhistoire du Vercors

info@prehistoire-vercors.fr / 04 75 48 27 81

Pour les projets du mémorial de la Résistance

info@memorial-vercors.fr / 04 75 48 26 00





Ils nous soutiennent



PLUS D'INFORMATIONS

Parc naturel régional du Vercors

Service éducation, culture et participation citoyenne

Chef de service, Djamilia Bazoge
Chargées de mission, Noëllie Ortega & Armelle Bouquet

Tél. : 04 76 94 38 26

Courriel : education@pnr-vercors.fr